

Des armes pour anticiper, gagner du terrain, sécuriser ses positions



LABEL QUALITÉS

**Créons ensemble
Votre propre Label**
À la mesure de vos ambitions

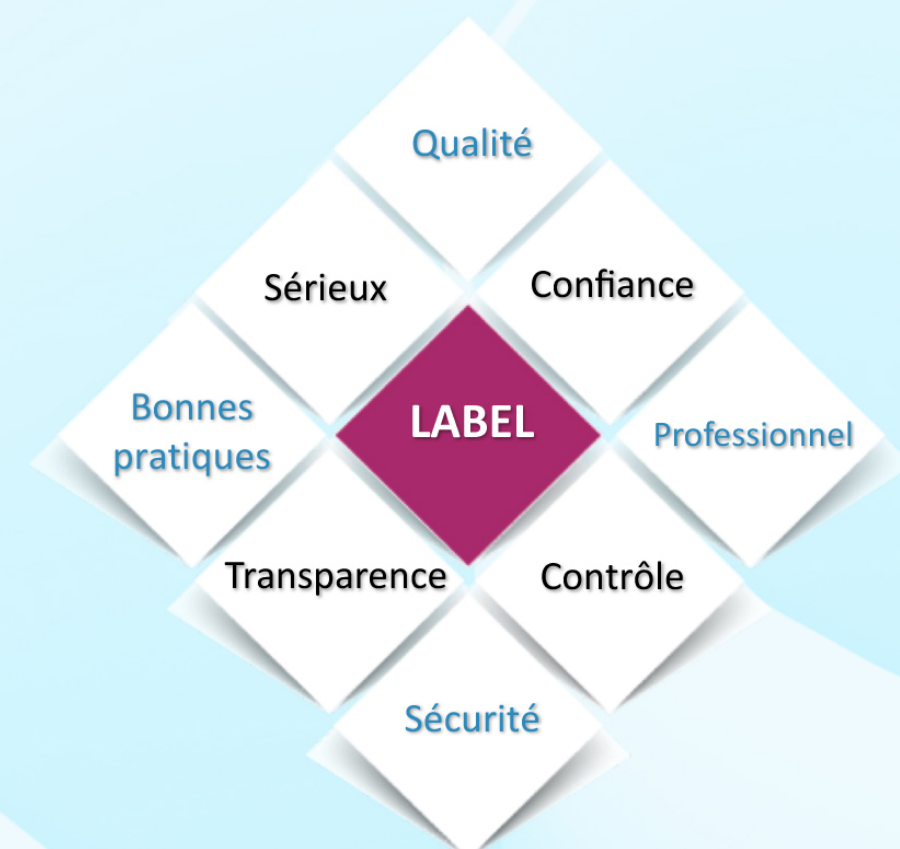
NOTRE OFFRE D'ACCOMPAGNEMENT

UN LABEL, C'EST QUOI ?

POSITIONNER - PROMOUVOIR - CRÉDIBILISER

Très largement créé par des professionnels,
pour des professionnels
afin d'informer et de guider les utilisateurs

un outil marketing
matérialisé par un ou
plusieurs signes
distinctifs (logo, nom)



un outil juridique
souple
visant à protéger et
promouvoir
des spécificités
garanties

attestant de la conformité
d'un produit, d'un processus, d'un service, d'une
activité, d'un lieu...
à des critères déterminants pour l'utilisateur tels que
qualité, sécurité, performance, impact sociétal
ou environnemental...

attribué sur la base de contrôles et selon des règles strictes
et transparentes



Labellisation et Certification

L'organisation porteuse du label en maîtrise tous les attributs en particulier son image, la communication, le modèle économique, la sélection des organismes indépendants.

Elle dispose de toute latitude pour définir des modalités adaptées au contexte et à la nature des spécificités mises en avant, alors que les processus de certification sont régis par des textes normatifs.

La labellisation partage avec la certification nombre de caractéristiques telles que rigueur, non-discrimination, transparence, pluralité des intérêts représentés, intervention d'organismes indépendants, mécanismes d'appel.



Le label peut être porté par :

Une association (groupement de professionnels, une filière, un territoire, des utilisateurs, des consommateurs, ONG...), les pouvoirs publics, une collectivité territoriale.



Encadrement juridique :

- Code de la consommation pratiques commerciales trompeuse)
- Code de la propriété Intellectuelle (marques, marques collectives)



Il est possible d'agrémenter le label d'un système de niveaux, notations, étoiles...



UN EXEMPLE CONCRET DE RÉUSSITE :

Une Fédération professionnelle ayant plus de 50 ans d'activité, regroupant plusieurs centaines d'adhérents ressentait un malaise diffus :

Ses équipes travaillaient de plus en plus, souvent dans l'urgence, pour répondre à des adhérents légèrement moins nombreux d'année en année, réclamant des baisses de cotisations en raison des difficultés liées à la situation économique.

Ses instances régionales et locales éprouvaient le sentiment d'un certain déphasage entre la base et les dirigeants.

Les arbitrages avec les pouvoirs publics tendaient à être de moins en moins positifs. NORM-SPECIF est intervenu dans ce contexte. Nous avons proposé de commencer par la création d'un Label qualité pour les raisons suivantes :

- La Fédération avait besoin de se repositionner, la création d'un label offrant toujours l'occasion de se poser, de respirer, de réfléchir sur ses fondamentaux et de se projeter.
- La création d'un label constitue un vrai projet partagé, nécessitant d'interroger, d'écouter et de mettre en œuvre collégialement des solutions co-construites, renforçant les liens entre les instances et les équipes.
- Le Label représentait une véritable offre de service nouvelle mettant en évidence l'intérêt d'une structure fédérative donnant l'impulsion et répondant à un besoin latent.
- Avec le Label, se mettait en place un Conseil scientifique, véritable moteur d'innovation et de services nouveaux. La Fédération redevenait force de proposition, notamment vis-à-vis des pouvoirs publics.

Ce Label connut non seulement un vrai succès, mais il fut aussi le point de départ d'autres transformations qui tirèrent vers le haut la Fédération. Aujourd'hui, elle n'est pas loin de reprendre son leadership.



UN LABEL , POURQUOI ?

SE DIFFÉRENCIER - INVESTIR - FÉDÉRER

ASSURER VOTRE LEADERSHIP

- ① Hisser vos qualités
- ② Tirer le marché vers le haut
- ③ Prendre une longueur d'avance

L'initiative de la création d'un label puis sa gestion vous offrent **un puissant outil qui valorise vos spécificités et votre professionnalisme** sur une base sérieuse et crédible. Le Label fixe les règles de progression de votre secteur d'activité. En créant ainsi les conditions pour **gagner et conserver une longueur d'avance**, vous assurez votre leadership.



PROMOUVOIR VOTRE ACTIVITÉ

La conduite du Projet de construction du Label inclut l'étude des besoins et des opportunités à court terme ainsi que la formulation d'**une vision de l'évolution du métier**.

Le Label constitue lui-même **un outil d'évaluation et de progrès** permettant de faire évoluer et de partager des pratiques toujours meilleures.



- ① Viser les meilleures pratiques
- ② Oser l'exigence
- ③ Imaginer le marché de demain



MUSCLER VOTRE IDENTITÉ

A partir d'un travail en profondeur sur vos atouts les plus prometteurs, en veillant à révéler et à valoriser tout leur potentiel, **le Label met au grand jour vos éléments de différenciation, musclant ainsi votre valeur et, dès lors, votre identité.**

Vous serez en position d'affronter la concurrence avec des forces nouvelles et de **rassembler avec une capacité démultipliée.**

- ① Affirmer votre différence
- ② Exploiter
- ③ Devenir une référence

SUSCITER L'ADHÉSION

Le Label est un puissant outil pour **fidéliser vos adhérents et en attirer de nouveaux** qui verront en votre organisation une structure dynamique au service de la profession.

Au cours du Projet Label, nous aurons **identifié de nouveaux services associés que vous pourrez proposer.**

- ① Mobiliser autour du Projet
- ② Insuffler une dynamique
- ③ Créer et développer de nouveaux services attractifs

INVESTIR A BON ESCIENT

Outil marketing par excellence, **le Label vous ouvre de nombreux canaux de promotion nouveaux**, en particulier digitaux. En travaillant sur sa notoriété, vous renforcez mécaniquement la vôtre.

Pour la communauté elle-même, il crée de la valeur, **capitalise sur les meilleures pratiques**, prépare aux prochains défis.

- ① Booster votre prospection
- ② Valoriser votre offre
- ③ Mutualiser les coûts



NOTRE DÉMARCHE

LE CŒUR ET LA RAISON

1 UN CHEMIN DE VÉRITÉ

Nous ne proposons que ce qui est faisable.

Et, en même temps, nous explorons tout votre potentiel. Pour tenir cet objectif, le projet de Label est fortement ancré sur les besoins et les motivations explicites ou implicites issues d'un véritable dialogue mené avec votre éco-système, les futurs utilisateurs et bénéficiaires.

Nous ne sous-estimons aucune faiblesse.

Nous en tenons le plus grand compte afin qu'elles soient résorbées ou contournées. Et, en même temps, nous n'oublions pas : « *Il ne savait pas que cela était impossible. Il l'a donc fait* ».

2 LE FAIRE ENSEMBLE ET FAIRE DAVANTAGE

Nous concevons le projet de création de Label comme un outil d'animation et de communication.

Nous orientons la conduite du projet afin que la mobilisation et la dynamique de co-construction qu'il génère participent pleinement, par ailleurs, à l'animation de votre organisation toute entière.

Nous faisons vivre une aventure collective.

Son histoire est construite et racontée tout au long de son déroulement afin de « surfer » sur cette vague de mobilisation.

3 DONNER DU SENS

Ensemble, nous donnons chair au projet en recherchant l'alliage gagnant « cœur et raison ».

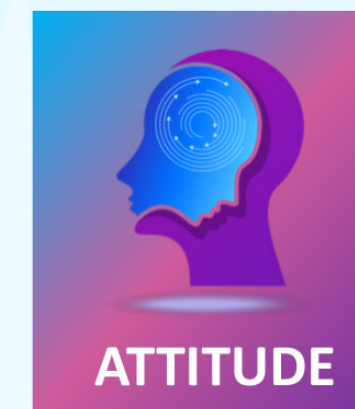
Ainsi se gagne l'adhésion, au-delà de la dimension objective du Label. Créer un Label est une aventure éminemment humaine.

Nous travaillons avec deux maîtres mots : « donner envie ».

Nous savons d'expérience qu'il convient d'enchanter, de ré-enchanter, un produit, un service, un processus pour parvenir à cet objectif.

NOTRE MARQUE DE FABRIQUE

Notre marque de fabrique repose sur trois piliers structurants qui conditionnent notre manière de mener toutes nos missions.



ATTITUDE

La meilleure attitude est de prendre de l'altitude sans rien perdre de sa latitude.

C'est là le premier fondement de notre attitude qui nous engage à :

- **Appréhender** à la fois les aspirations des différents acteurs en jeu, les mutations émergentes et les diverses ruptures à venir : sociétales, technologiques, organisationnelles, anthropologiques...
- **Explorer** le champ des possibles pour imaginer et élaborer des solutions qui contiennent dans leurs gènes une forte capacité à répondre aux enjeux de demain.



ALTITUDE

L'altitude se conçoit comme un double enjeu :

- **Prendre de la hauteur** ce qui permet une vue globale, une vision claire des grandes mutations à venir, pour appréhender dans notre démarche les aspects systémiques et structurants;
- **Tirer vers le haut** vos ambitions, votre organisation, votre activité, en termes de qualité, de différenciation, de valeur ajoutée.



LATITUDE

La latitude est fondamentale pour les décideurs. Elle présente le triple avantage suivant :

- **Offrir une grande liberté** d'initiative, d'action, de solution, en laissant ouvert toutes les possibilités au delà de ses frontières. Votre marge de manœuvre est toujours supérieure à celle que vous vous autorisez.
- **Sortir du cadre** pour proposer des solutions plus innovantes ;
- **Créer des repères** pour se positionner, être repérable, gagner en visibilité.

LA CONSTRUCTION DU LABEL

SIMPLE - RIGOUREUSE - MODULABLE

Nous vous accompagnons depuis la conception jusqu'au déploiement de votre Label.

Notre offre porte sur toutes ses facettes :

stratégie, design-thinking, gouvernance, mobilisation des acteurs, commercial, financier, communication, juridique, opérationnel.



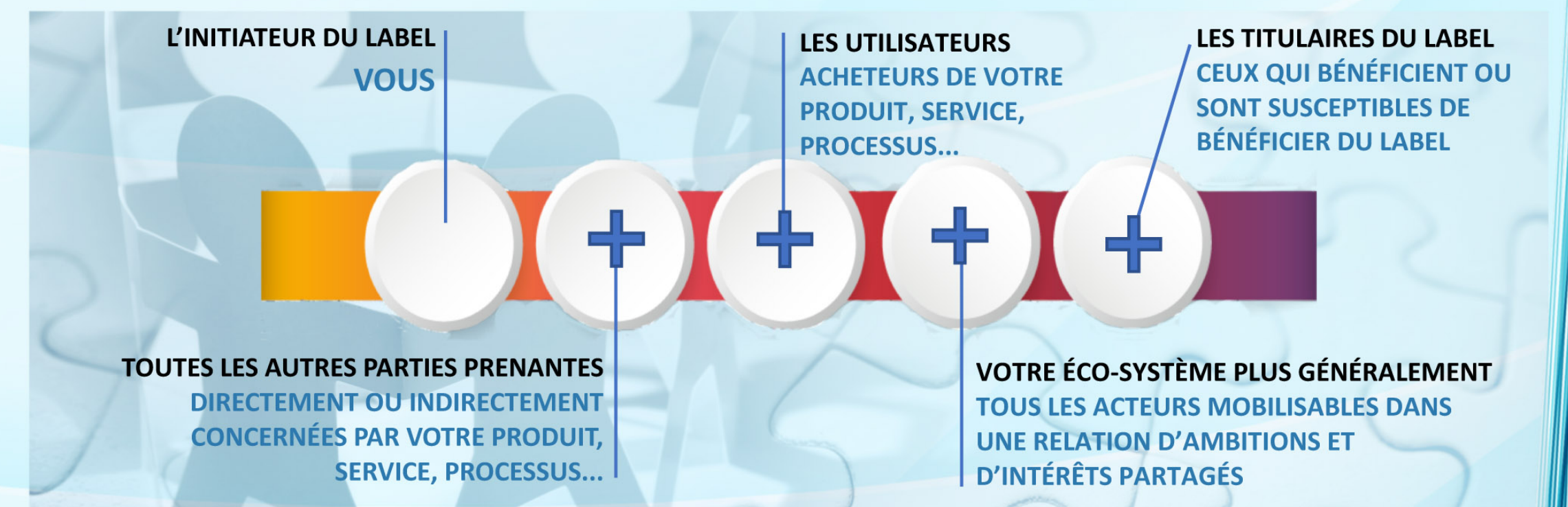
CE QUI PERMET D'ATTEINDRE AISÉMENT VOTRE CIBLE

Un Label qui donne envie à son public, en touchant le plus grand nombre, sait répondre précisément à ses attentes autour d'un modèle économique novateur, agile et durable.



CE QUI ASSURE UNE DYNAMIQUE D'ADHÉSION

Un Label est pleinement attractif lorsque chacune des parties prenantes y trouve une source de valorisation et de développement.



UN BUSINESS MODEL À VOTRE MAIN

INNOVANT - AGILE - SOLIDE - FRUCTUEUX



LE LABEL UN OUTIL CRÉATEUR DE RICHESSE

Ceux qui se sont dotés d'un label le savent : à l'origine, ils ne recherchaient pas un retour financier direct. La création d'un label repose d'abord sur le désir de profiter pleinement des nombreux atouts qu'il génère.

UN MODÈLE ÉCONOMIQUE REDESSINÉ

En réalité, la richesse du label tient aussi dans l'opportunité qu'il offre de **tester sans risque un nouveau business model sur une activité bien précise**. Vous pourrez ensuite le reprendre et l'adapter aux autres services proposés à vos adhérents et prospects.

En procédant ainsi, vous apportez à votre organisation la possibilité de bénéficier d'un véritable retour sur investissement.



UN RETOUR SUR INVESTISSEMENT PARTAGÉ

Construire un Label, c'est cher. Mais, tout compte fait, c'est complètement gratuit parce que cela va vous faire gagner beaucoup plus d'argent. Et avec une réelle tranquillité.

UN SOURCE DE REVENUS À PART ENTIÈRE

Les modèles économiques que nous proposons peuvent générer de vraies recettes directement liées à l'exploitation du Label, en particulier des redevances d'utilisation versées par les titulaires. Tout dépend des priorités que vous fixez au Label.

UN RENDEMENT DÉMULTIPLIÉ

L'impact financier est direct en terme d'adhésion de nouveaux prospects et de fidélisation des membres de votre structure. De même, vous pourrez proposer des services associés au Label qui généreront à leur tour de nouveaux revenus. Une offre de formation liée au référentiel Label est l'exemple type.

UN GAIN IMMÉDIAT

Dès le lancement du processus de sa création, l'effet label se concrétise à la fois en termes commercial et financier.

UN PROFIT PARTAGÉ

Très largement, le gain direct revient à votre structure. Mais le Label rapporte aussi aux titulaires du Label, en particulier en leur assurant une clientèle nouvelle, sensible à la labellisation et en les faisant bénéficier de la mutualisation des coûts de promotion et de professionnalisation.



AUTRE EXEMPLE DE RÉUSSITE

Une grande association œuvrant dans le secteur social et regroupant un important réseau local souhaitait améliorer significativement la visibilité des services qu'elle portait. Elle souhaitait créer un Label pour les valoriser.

A priori, il semblait qu'il s'agissait plutôt de la création d'une marque interne.

La revue de chacun des services, la consultation des bénéficiaires et des prestataires, l'examen du modèle économique nous permirent de mettre en évidence une approche nouvelle :

- Les services offerts par l'Association pouvaient fort bien être distribués par d'autres acteurs, parfois mieux placés pour les proposer.
- De même, la qualité reconnue des services de l'Association constituait en soi un capital envié par d'autres organisations qui avaient intérêt à bénéficier de cette notoriété.

Dans ces conditions nouvelles, la création d'un Label devenait une excellente opportunité. Commercialement, l'Association trouvait de nouveaux canaux de distribution assurant l'harmonisation d'un haut niveau de service. Financièrement, elle allait exploiter sa notoriété en la partageant.

De plus, en termes d'efficacité, le Label constituait la manière la plus simple et la plus souple pour répondre concrètement à cette approche nouvelle.

Notre méthode d'analyse nous avait conduits très simplement à identifier des atouts jusqu'ici inexploités. Restait alors à rassembler les premiers partenaires porteurs du Label, à élaborer un référentiel et à construire un business model robuste mais souple pour assurer une exploitation rentable de l'ensemble.

A ce jour, les services de cette Association sont proposés dans plusieurs pays d'Europe. Dans leur secteur, ils constituent une référence de poids.



DES MISSIONS MENÉES PAR DES SPÉCIALISTES

LABELLISATION ET CERTIFICATION
STRATÉGIE DE LEADERSHIP
DROIT DES ORGANISATIONS PROFESSIONNELLES
DESIGN THINKING ET EXPÉRIENCE UTILISATEUR
CONCEPTION DE BUSINESS MODELS ET FINANCEMENT
LOBBYING ET INFLUENCE
MARKETING ET COMMUNICATION DIGITALE



129, Avenue de Wagram – 75017 PARIS

www.norm-specif.solutions

info@norm-specif.solutions

INFO 06.07.88.22.54

LE SPÉCIALISTE DE LA CONCEPTION DU LABEL SUR MESURE ET CLÉ EN MAIN